

**Caoutchoucs réalisés pour des anciennes
Renault
tel que :**

Vivaquatre

Celtaquatre

Momonaquatre

Primaquatre

et autres.....

Exemple de localisation des caoutchoucs

pour

ma Primaquatre KZ 14

Pièces reçues au 24 mai 2010



le détail ci dessous

Portières avant

Butée montées sur le champ des portières AV



*l'autre emplacement en
bas de la portière avant.*

Certaines portières on pris du jeux d'ou une découpe de l'épaisseur des caoutchoucs

Deux par portière AV

Qté = 4

Portière arrière

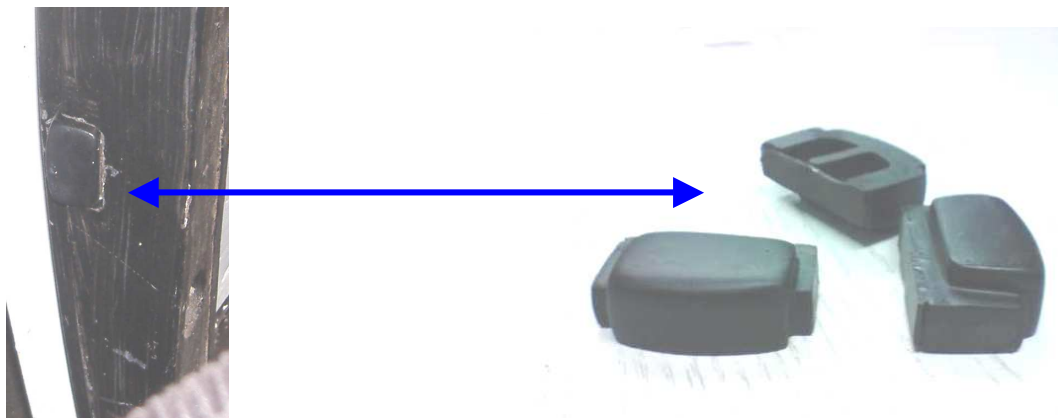


Certaines portières on pris du jeux d'ou une découpe de l'épaisseur des caoutchoucs

Deux par portière AR

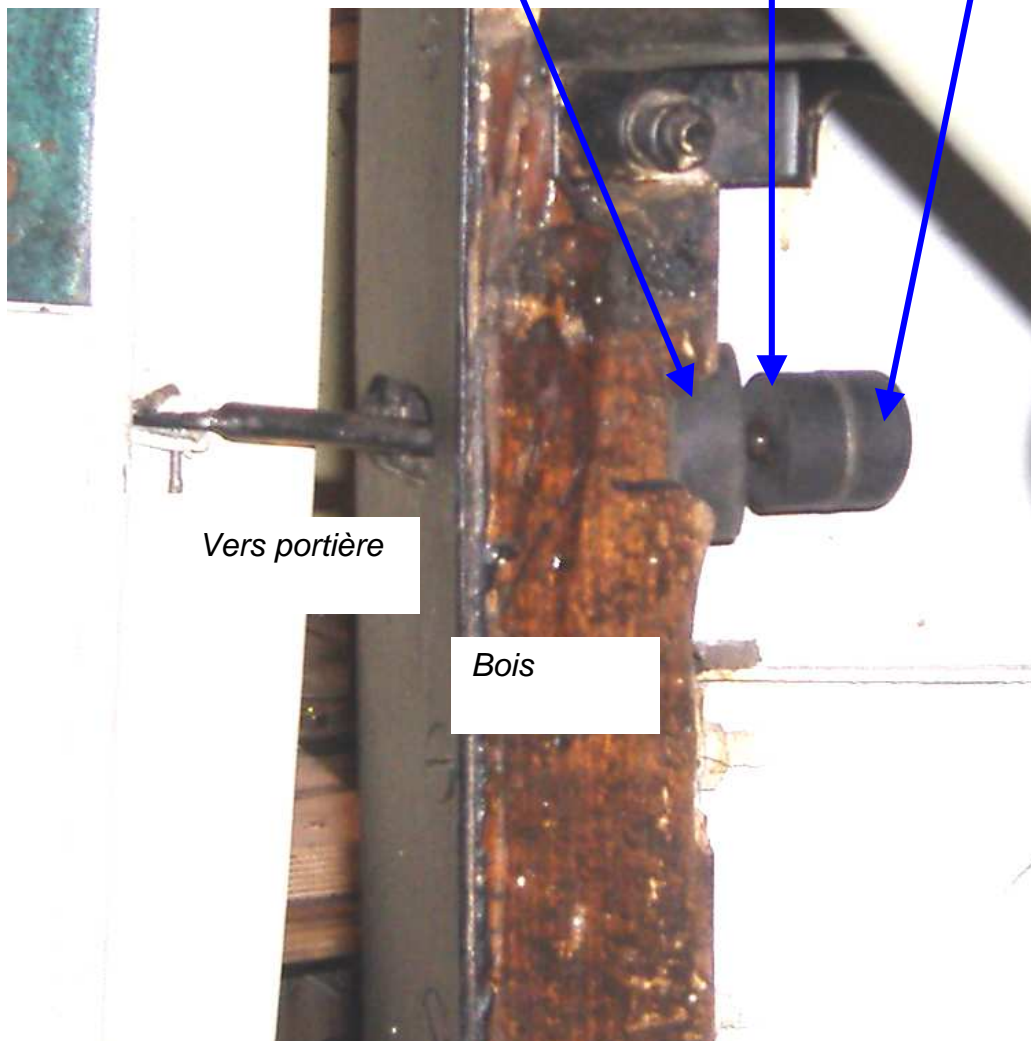
Qté = 4

Butées montées sur les montants de porte centrale de la caisse



Qté = 8

Caoutchouc de butée de porte
Composé de 3 pièces en caoutchouc



qté 1 jeu de 3 pièces par portière

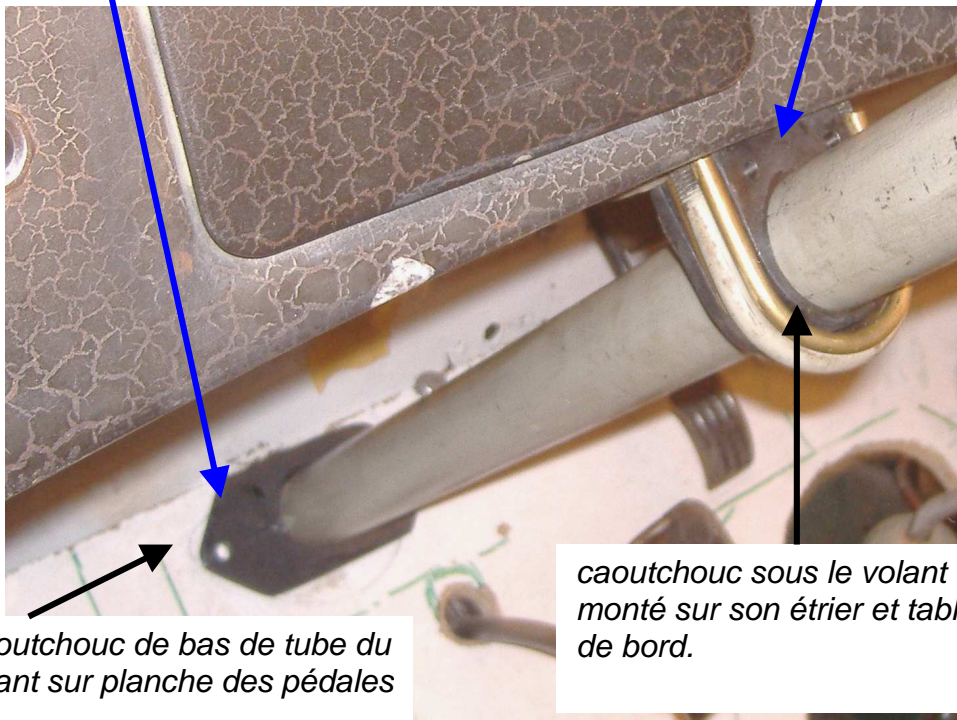
Qté total 4 jeux par véhicule

Caoutchouc amortisseur sur le tube du volant

r



réf: Renault 787-379



Caoutchouc de bas de tube du volant sur planche des pédales

caoutchouc sous le volant monté sur son étrier et tableau de bord.

Caoutchouc de bas de tube **qté = 1**

Caoutchouc sur étrier (tableau bord) **qté = 1**

Bague de centrage du tube de colonne de direction

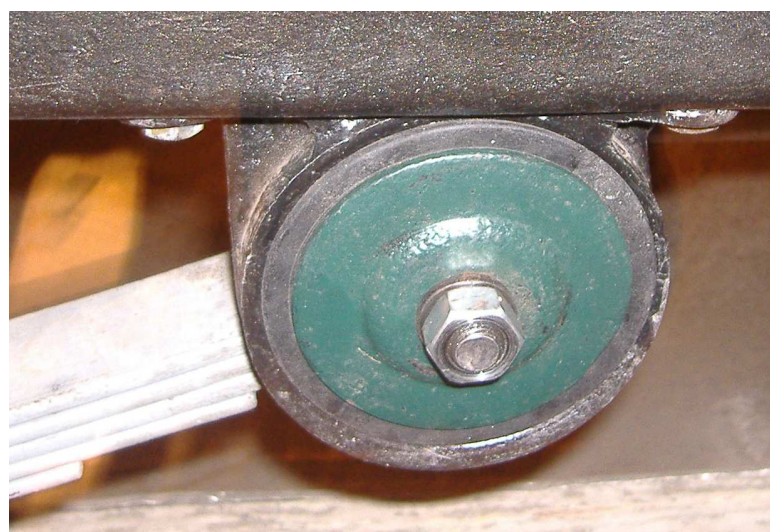
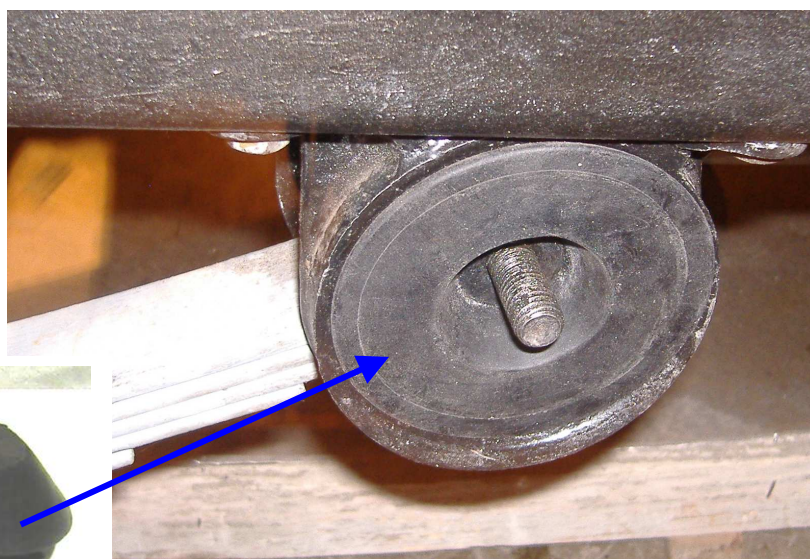
bague guide de centrage dans le tube de colonne direction en dessous de la bague laiton du klaxon



Qté = 1

Caoutchouc amortisseur conique : suspension avant gauche

ref Renault :791-403



Qté = 2

Caoutchouc amortisseur butée de glace dans les portières



Deux par portières

Qté = 8 par véhicule Primaquatre

Caoutchoucs des pédales de commandes : frein et débrayage.

caoutchouc de pédale
5 euros la pièce



Montée sur la pédale



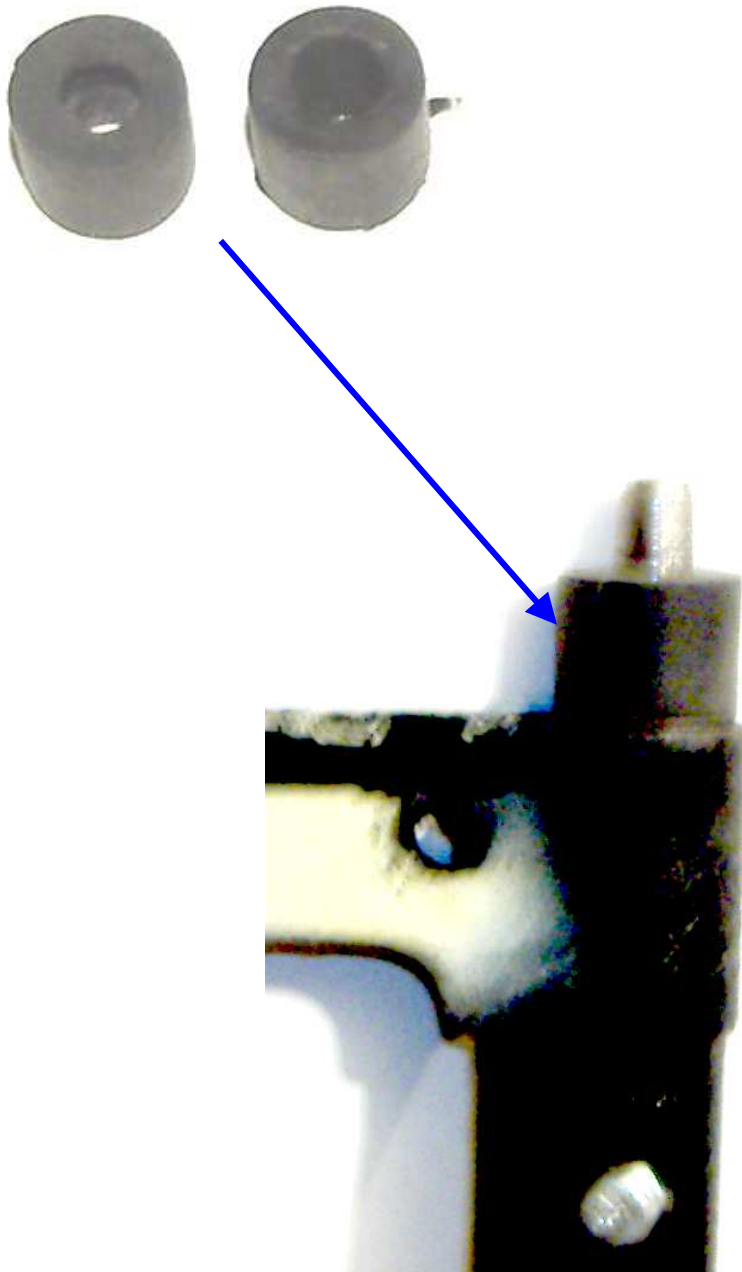
Qté 2

Les butés de pédales coté planche/moteur



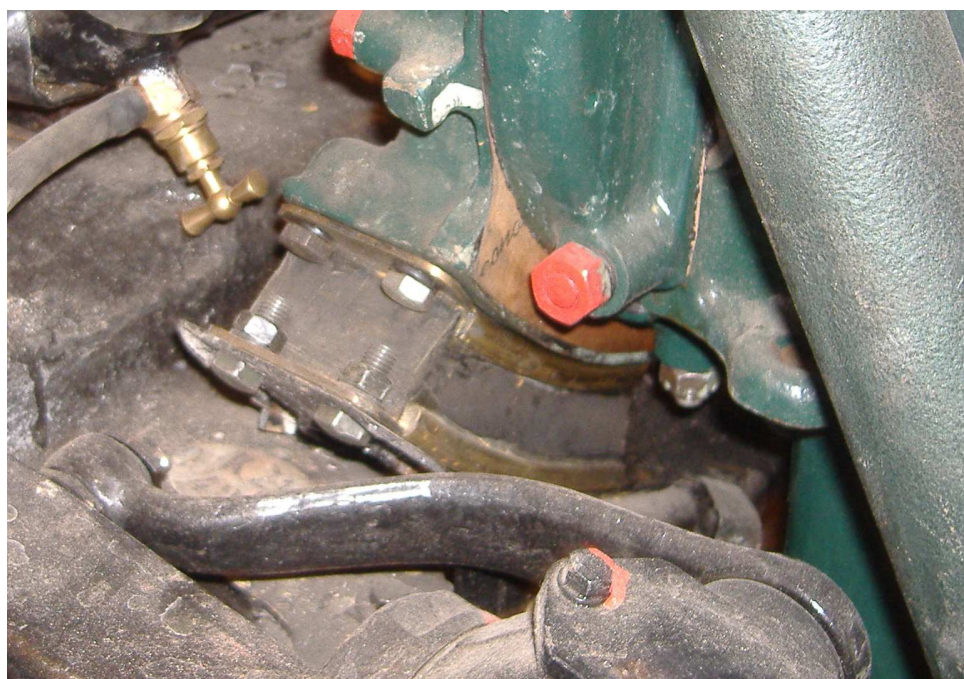
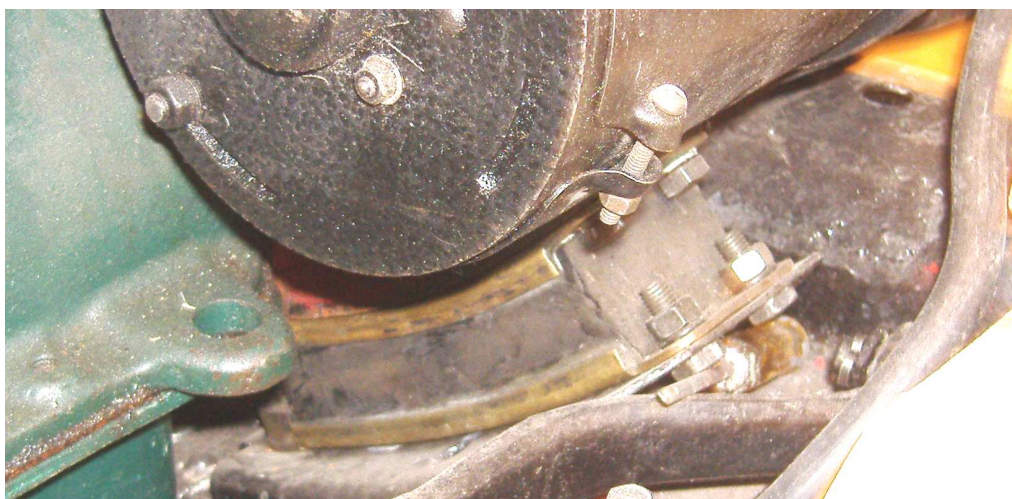
qté : 2

Caoutchouc d'étanchéité montés sur les axes conique du pare-brise



Qté = 2

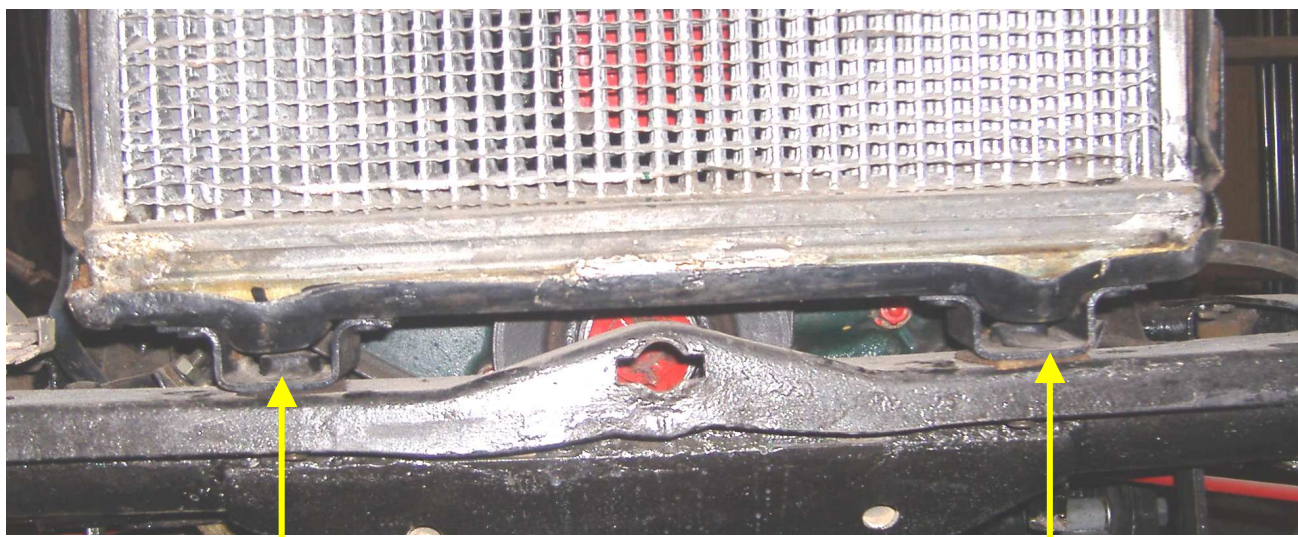
Supports moteur



Qté = 2

Caoutchouc amortisseur du radiateur

caoutchouc fixation en bas du radiateur.

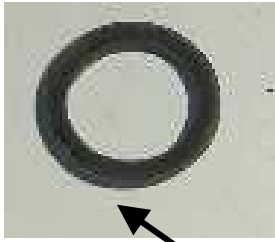


Sur ce type de radiateur il faut 2 caoutchoucs rectangulaire d'épaisseur 5 mm

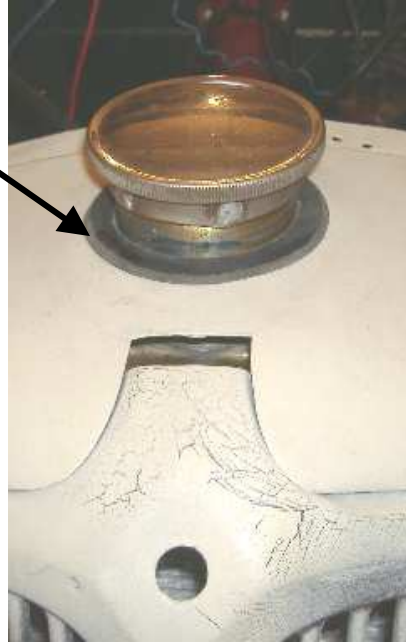
Différents types de caoutchoucs sont utilisés en fonction des modèles du radiateur rond et/ou rectangulaire

ref: renault , le carré 782-276

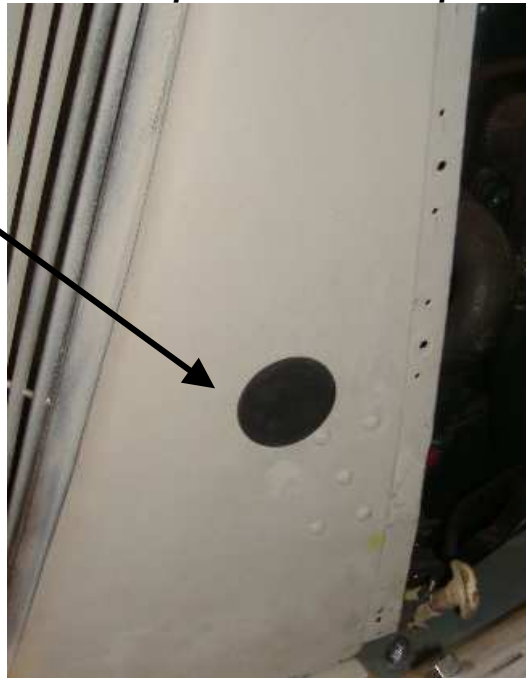
Joint de centrage de protection métal/métal radiateur /calandre



le joint possède un épaulement et un bord rabattu coté calandre.



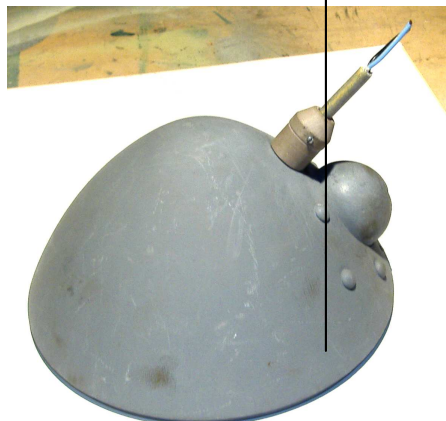
Obturateur rond sur support calandre pour le tube des phares



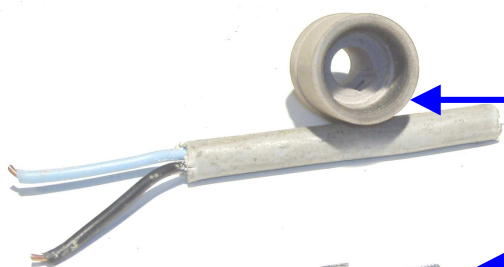
Ecrou "bouchon fileté" de blocage du câble d'alimentation des phares

la maquette

Ref Renault X.4-252-615



Les éléments de l'écrou/"bouchon fileté"



l'écrou/bouchon fileté
(filetage à pas très fin)

la vis de blocage du câble

l'équerre serre-câble
"écrasé légèrement par la vis



L'écrou/bouchon fileté avec un câble
monté et serré..

la réalisation par : adresse et coordonnées sur ce lien Internet
<http://sites.google.com/site/caoutchoucroule/>



Ref Renault X.4-252-615